

# GunJet Pistole

## Typ 46801 + 31 + 43

### Technische Merkmale 46801

- Sofortige Abschaltung der Druckluftpistole durch Loslassen des Ventilhebels
- Ermüdungsfreies Arbeiten durch ergonomischen Handgriff
- Ventilhebel-Arretierung für Dauerbetrieb auf Wunsch erhältlich
- Gehäuse aus stabilem Messingguss, Ventilhebel aus vernickeltem Stahl, Ventilteller aus rostfreiem Stahl, Ventilsitz und Dichtung aus Teflon
- Arbeitsdruck: max. 7 bar
- Gewinde: 1/4" BSPT oder NPT (IG)

### Technische Merkmale 31

- Merkmale wie bei Typ 46801
- Arbeitsdruck: max. 35 bar
- Einlassgewinde: 1/4" BSPT oder NPT (IG)  
Auslassgewinde: 11/16" passend bei Überwurfmutter CP1325-E

### Technische Merkmale 43

- Ideal für den Einsatz von Düsen vom Typ LU-VS oder UniJet Mundstücke konstruiert
- Arbeitsdruck Modell 43LD + 43LC: 14 bar
- Arbeitsdruck Modell 43HD + 43HC: 56 bar
- Werkstoff: Aluminium
- Einlassgewinde: 1/2" NPT oder BSPT (IG)  
Auslassgewinde: 11/16" passend bei Überwurfmutter CP1325-E
- Temperatur max.: 93 °C
- Ermüdungsfreies Arbeiten durch ergonomische Gestaltung sowie feinfühliges Arbeiten durch leichtgängiges Pistolentventil
- Abzugshebel kann für Dauerbetrieb fixiert werden, Bügel vor Abzugshebel schützt vor unabsichtlicher Betätigung
- Lange Lebensdauer durch robuste Ausführungen

### Technische Daten

Typ	Anschluss	Düsengröße	Luftverbrauch (Nm³/h)				
			1,0 bar	2,0 bar	3,0 bar	5,0 bar	7,0 bar
46801	1/4" IG	8	7,1	10,6	14,3	21,6	28,9
		15	13,6	20,8	27,7	41,8	55,9

Für Leistungsdaten von Pistolen mit Düsenbestückung vom Typ 31 sowie 43 wenden Sie sich bitte an unsere Anwendungstechnik.



Typ 31



Typ 46801



Typ 43

### Anwendungsbeispiele

- Abblasen
- Trocknen von Teilen
- Kühlen von Teilen
- Sortieren
- Entfernen von Späne-Teilchen

### Maße + Gewichte

Rohr-durchmesser	Länge (mm)	Höhe (mm)	Gewicht (g)
46801	149	89	400
31	139	83	400
43LD + 43LC	200	210	680
43HD + 43HC	230	210	680

### Bestellhinweise

GunJet Pistole Typ 46801	
B46801	8
Pistolentyp	Düsengröße

GunJet Pistole Typ 31	
AAB31	1/4F
Pistolentyp	Anschluss

GunJet Pistole Typ 43	
43LC	AL
Pistolentyp	Werkstoff

#### Hinweise:

Düse für Typ 31 + 43 gehören **nicht** zum Lieferumfang und müssen separat bestellt werden.

„B“ für BSPT-Gewinde (Europ. Norm).

Kein „B“ für NPT-Gewinde (amerikanische Norm).

# Ausblaspistolen Zubehör

## Technische Merkmale

Wir führen diverse Typen von Ausblaspistolen mit unterschiedlichen Leistungsdaten und Werkstoffen. Anwendungsbeispiele sind z.B. Ausblasen, Abblasen und Reinigen von Maschinen, Werkstücken, Bohrungen, Hohlkörpern, usw. aber auch die Verwendung in Werkstätten und Reifendiensten.

### Beispiel Ausblaspistole 29K:

- Betriebsdruck: max. 10 bar
- Anschluss: G 1/4"
- Werkstoff Pistolenkörper: Aluminium
- Werkstoff Griffüberzug: ölbeschichtetes PVC
- Werkstoff Handhebel: Duracon

### Beispiel Ausblaspistole 22A:

- Betriebsdruck: max. 10 bar
- empfohlener Arbeitsdruck: 2 - 6 bar
- Betriebstemperatur: -10 °C bis + 50 °C
- Anschluss: M12 x 1,25
- Werkstoff: Aluminium

### Beispiel TriggerJet 22650:

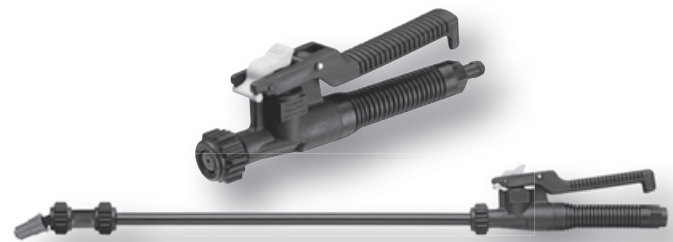
- Hohe Korrosionsbeständigkeit
- Leichte Handhabung durch leichtes Gewicht
- Arretierung des Ventilhebels ermöglicht Dauerbetrieb
- Anschluss: 1/4" und 3/8" BSPT oder NPT (IG)  
+ Schlauchanschluss
- Betriebsdruck: max. 10 bar
- Werkstoff: Polypropylen
- Auf Wunsch mit Filtereinheit lieferbar  
(Verringerung der Verstopfungsgefahr)
- Auf Wunsch mit Verlängerungseinheit lieferbar



Typ 29K



Typ 22A



Typ TriggerJet 22650

## Wir führen eine große Auswahl an Zubehör für den Betrieb mit Druckluftdüsen.

- Schläuche + Schlauchanschlüsse
- Kugelhähne
- Magnetventile
- Standardmanometer
- Druckregler + Filterregler
- Nebelöler
- Wartungseinheiten
- Kugelgelenke + Drehgelenke
- Montageschellen
- Nippel
- Überwurfmuttern
- u.v.m.

**Bitte wenden Sie sich an  
unsere Anwendungstechnik.**